

Apartamente Vovințeni - 100630 €



ID-ul proprietății - **1069**

Suprafața totală - **69 m²**

Camere - **2**

Etaj - **2**

Etaje - **8**


Fond locativ - **Nou**

Planul clădirii - **Individual**

Starea - **La alb**

Băi - **2**

Tipul ofertei - **Vânzare**

 Chisinau, Chișinău, Buiucani, str. Vovințeni 1

Date de contact

Nume	Telefon	Telefon adițional
Ermurachi Igor	+37378877997	+37369164268

Apartamente Vovințeni - 100630 €

Complex Rezidențial Vovințeni – confort urban într-o zonă verde și liniștită
Gonvaro-Con SRL are plăcerea de a prezenta complexul rezidențial str. Vovințeni, un nou proiect locativ modern amplasat într-una dintre cele mai apreciate și liniștite zone ale sectorului Buiucani, conceput pentru cei care își doresc confort urban, siguranță și apropiere de natură.

Situat într-o zonă verde și aerisită, complexul oferă viitorilor locatari avantajul unui stil de viață echilibrat, departe de agitația orașului, dar în același timp cu acces rapid către punctele importante ale capitalei. Un beneficiu aparte este proximitatea față de Parcul Valea Morilor, una dintre cele mai frumoase zone de recreere din Chișinău, unde locatarii vor putea savura zilnic natura, liniștea și peisajele deosebite.

Complexul rezidențial este proiectat cu 7 etaje plus mansardă locativă, având o arhitectură modernă și funcțională, adaptată cerințelor actuale de locuire. Proiectul include spații comerciale, garaje de tip închis la parter, precum și parcare subterană, oferind un nivel ridicat de confort și comoditate.

Gonvaro-Con SRL oferă apartamente și mansarde confortabile cu 1, 2 și 3 odăi, finisate în variantă albă, oferind fiecărui proprietar libertatea de a-și personaliza interiorul după propriul stil și preferințe. Fiecare locuință beneficiază de încălzire autonomă individuală, pentru control eficient al consumului și al temperaturii.

În curtea complexului vor fi amenajate zone verzi, spații de relaxare și locuri de joacă sigure pentru copii, creând un mediu ideal pentru familii și pentru un trai modern, confortabil și armonios.

Avantajele complexului rezidențial str. Vovințeni

Complexul este gândit pentru a oferi un nivel superior de confort, eficiență energetică și durabilitate pe termen lung.

Ferestre termopan premium din profil german REHAU — izolare termică și fonică superioară, reducerea pierderilor de energie și confort sporit.

Izolarea termică și fonică avansată — menține temperatura optimă și reduce semnificativ zgomotul exterior.

Ascensoare moderne cu nivel redus de zgomot — funcționare silențioasă și confort maxim.

Garaje de tip închis și parcare subterană — siguranță sporită pentru automobile în orice sezon.

Planificări diverse ale apartamentelor — soluții flexibile pentru diferite stiluri de viață și necesități familiale.

Achitare în rate până la darea în exploatare — condiții flexibile pentru cumpărători.

Acoperiș din țiglă ceramică naturală — durabilitate ridicată, estetică premium și protecție superioară în timp.

8 nivele locative (inclusiv mansardă) — proiectate pentru un echilibru optim între densitate, confort și intimitate.

Prin conceptul său modern și locația avantajoasă, complexul Vovințeni reprezintă o alegere excelentă atât pentru locuire personală, cât și pentru investiție.

Avantajele construcției Gonvaro-Con - tradiție, siguranță și calitate verificată în timp
Unul dintre cele mai importante avantaje ale Gonvaro-Con SRL constă în tehnologia de construcție utilizată. Compania se numără printre pușinii dezvoltatori din Moldova care continuă să construiască blocuri rezidențiale din piatră naturală (cotileț / blocuri de calcar) — un material tradițional, verificat în timp și apreciat pentru durabilitate, rezistență și confort termic superior.

Această metodă de construcție și-a demonstrat eficiența de-a lungul deceniilor, oferind un nivel ridicat de siguranță structurală și un confort superior față de multe construcții moderne.

De ce construcția Gonvaro-Con este diferită?

Construcție din piatră naturală — unul dintre cele mai importante avantaje competitive ale companiei, rar întâlnit pe piața rezidențială actuală.

Rezistență seismică ridicată — clădirile sunt proiectate să reziste la cutremure de până la 9 grade pe scara Richter.

Pereți exteriori masivi, cu grosime de până la 60 cm — oferă stabilitate structurală, durabilitate și protecție superioară.

Confort termic natural — datorită proprietăților pietrei, locuințele mențin căldura iarna și răcoarea vara, contribuind la costuri mai mici de întreținere.

Izolare fonică excelentă — pereții masivi reduc semnificativ zgomotul exterior și dintre apartamente.

Material ecologic și natural — fără compuși artificiali nocivi, oferind un mediu interior sănătos pentru întreaga familie.

Cu experiență vastă în domeniul construcțiilor și multiple proiecte rezidențiale finalizate cu succes, Gonvaro-Con SRL și-a consolidat reputația prin calitate, seriozitate și încredere.

Informații comerciale

Complexul rezidențial str. Vovințeni este planificat pentru darea în exploatare în anul 2026, iar la moment lucrările sunt finalizate în proporție de 98%, ceea ce înseamnă

că viitorii proprietari sunt foarte aproape de momentul recepționării locuinței.
Prețurile actuale încep de la 1380 - 1500 euro/m², în funcție de suprafață,
compartimentare și amplasarea apartamentului.

Pe perioada verii, Gonvaro-Con SRL oferă o promoție specială:

Reducere suplimentară de 50 euro/m² din prețul de listă

Complexul rezidențial str. Vovințeni nu reprezintă doar un apartament, ci o investiție sigură într-o locuință durabilă, construită să reziste generații — un loc unde confortul, siguranța și calitatea se întâlnesc pentru a crea adevăratul sentiment de acasă.

Preț din anunț este deja calculat reducerea !

Pentru detalii suplimentare și consultanță privind apartamentele disponibile,
contactați reprezentantul de vânzări.

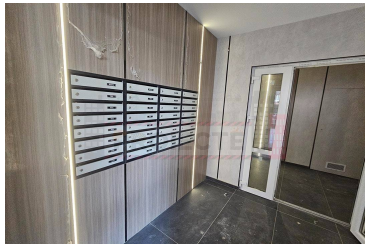
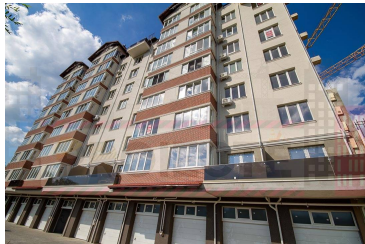
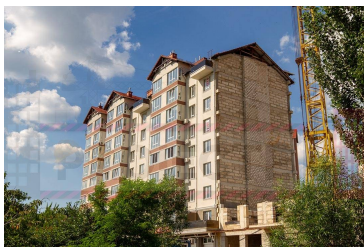
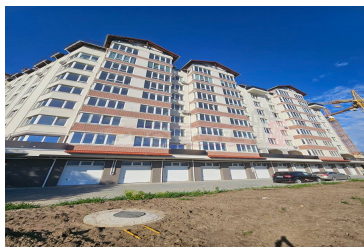
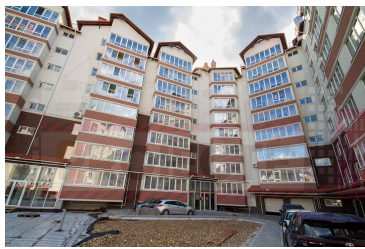
ALTE detalii <https://proiectenoi.md/proiecte/complex-reziden-ial-vovin-eni>



www.topimobiliare.md

www.topimobiliare.md

suport@topimobiliare.md



Apartment 2 camere
Bloc 16, 1-2 camere, 1.674 m²

Hălăușeni - 11.1 m²
 Bucătărie - 12.2 m²
 Balcon - 16.4 m²
 Living - 16.2 m²
 Dormitor - 14.0 m²
 Măști - 4.3 m²

Schimbarea complexului

Schimbarea blocului