


## Apartamente noi in constructie **COMPLEX LOCATIV** **BOIAR HOUSE 420-440 euro - 420 €**



ID-ul proprietății - **515**  
 Suprafața totală - **52 m<sup>2</sup>**  
 Camere - **2**  
 Etaj - **2**  
 Etaje - **8**  
 Fond locativ - **Nou**  
 Structura blocului - **Beton celular**  
 Planul clădirii - **Individuală**  
 Starea - **La alb**  
 Balcoane - **1**  
 Băi - **1**  
 Tipul ofertei - **Vânzare**

 Chișinău, Orașul Chișinău, Durlesti, str. Nicolae Dimo 24a

### Date de contact

Nume	Telefon	Telefon adițional
Ermurachi Igor	+37378877997	+37369164268

## **Apartamente noi in constructie COMPLEX LOCATIV BOIAR HOUSE 420-440 euro - 420 €**

Complexul Locativ Boiar House

Amplasat în Durlleşti, strada Dimo 24 A este soluția perfectă pentru persoanele care își doresc o locație liniștită cu o infrastructură bine dezvoltată.

Pentru iubitorii de vederi panoramice avem oferte speciale - apartamente de tip penthouse.

Apartamentele se vând în variantă albă.

Avantaje:

- fațada va fi executată din marmură flexibilă, material de calitate și protector la influențele atmosferice
- izolarea fonică a pereților cu material pe bază de bitum și rășină fenolică
- încălzire individuală, calorifere
- încălzire pardoseală coridor și bloc sanitar din contul companiei
- geamuri de tip LOW-E (protecție solară)
- ușă de metal la intrare
- balustrade din oțel inoxidant
- parcare subterană

Blocul va fi dat în exploatare la sfârșitul anului 2021.

Spre vânzare apartamente :

- 1 cameră cu suprafața de:  
24 m, 35,20 m, 38,80 m, 40 m, 39,30 m, 40,90 m
- 2 odăi cu suprafața de:

37,70 m, 50,20 m, 51 m, 52,60 m, 57 m

- 3 odăi cu suprafața de:

63 m, 90,30 m

Penthouse cu suprafața de la 70 la 120 mp

Metodele de achitare de la 50% la 100%

Prețul în dependență de metoda de achitare de la 420-440 euro m/p

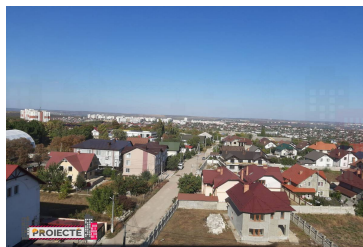
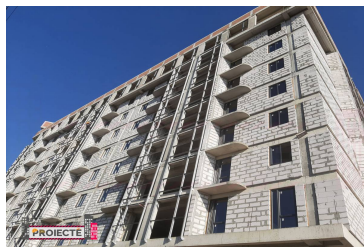
<https://proiectenoi.md/proiecte/complex-locativ-boiar-house-7->



[www.topimobiliare.md](http://www.topimobiliare.md)

[www.topimobiliare.md](http://www.topimobiliare.md)

[suport@topimobiliare.md](mailto:suport@topimobiliare.md)



PROIECTE [www.proiectenol.md](http://www.proiectenol.md)

PROIECTE [www.proiectenol.md](http://www.proiectenol.md)

PROIECTE [www.proiectenol.md](http://www.proiectenol.md)

PROIECTE [www.proiectenol.md](http://www.proiectenol.md)



**2 camere - 50.28 m<sup>2</sup>**

**2 camere - 51.06 m<sup>2</sup>**

**2 camere - 48.77 m<sup>2</sup>**

**2 camere - 52.60 m<sup>2</sup>**

PROIECTE [www.proiectenol.md](http://www.proiectenol.md)

PROIECTE [www.proiectenol.md](http://www.proiectenol.md)



**2 camere - 57.03 m<sup>2</sup>**

**2 camere - 73.06 m<sup>2</sup>**