

# Apartament cu 1 cameră, 45 m<sup>2</sup>, Aeroport, Chișinău - 33278 €



ID-ul proprietății - **928**

Suprafața totală - **45 m<sup>2</sup>**

Camere - **1**

Etaj - **5**

Etaje - **8**

Fond locativ - **Nou**

Structura blocului - **Combinat**

Planul clădirii - **Individual**

Starea - **La alb**

Balcoane - **1**

Băi - **1**

Tipul ofertei - **Vânzare**

 Chișinău, Chișinău, Aeroport, Bulevardul Dacia 65

## Date de contact

Nume	Telefon	Telefon adițional
Ermurachi Igor	+37378877997	+37369164268

## **Apartment cu 1 cameră, 45 m<sup>2</sup>, Aeroport, Chișinău - 33278 €**

Blocul locativ cu 2 scări cât și cele 89 apartamente presupun următoarele:

- \* pereții exteriori construiți, tencuiți și prelucrați
- \* ușă metalică la intrare în apartament
- \* pereții interiori și pereții despărțitori construiți, tencuiți și prelucrați în forma albă
- \* podea dreaptă turnată pentru laminat sau gresie
- \* geamuri termopan
- \* sistem autonom de încălzire
- \* aprovizionare cu apă gaz electricitate și canalizație, montare
- \* În nemijlocită apropiere : Parc, grădinițe, licee, Supermarket Linella, Policlinică, farmacie, salon de frumusețe, cafenea, spălătorie auto, etc.

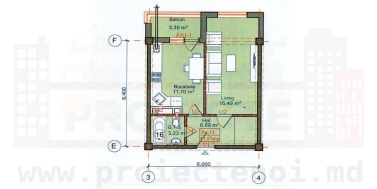
Blocul este amplasat în linia a 2-a ferita de zgomot si aglomeratie

14 garaje, spațiu comercial si 16 debarale

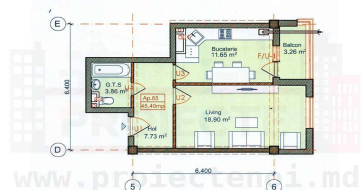
Au ramas putine apartamente si spatii comerciale

Blocul este construit peste 95 %

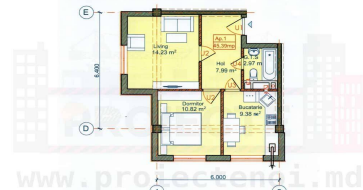
Pentru detalii apelați la numărul afișat .



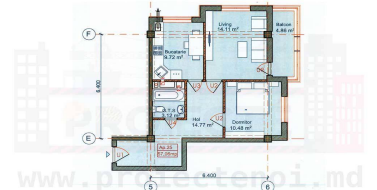
1 odaie - 41.51 m<sup>2</sup>



1 odaie - 45.40 m<sup>2</sup>



2 odăi - 45.39 m<sup>2</sup>



2 odăi - 57.06 m<sup>2</sup>



3 odăi - 65.09 m<sup>2</sup>

